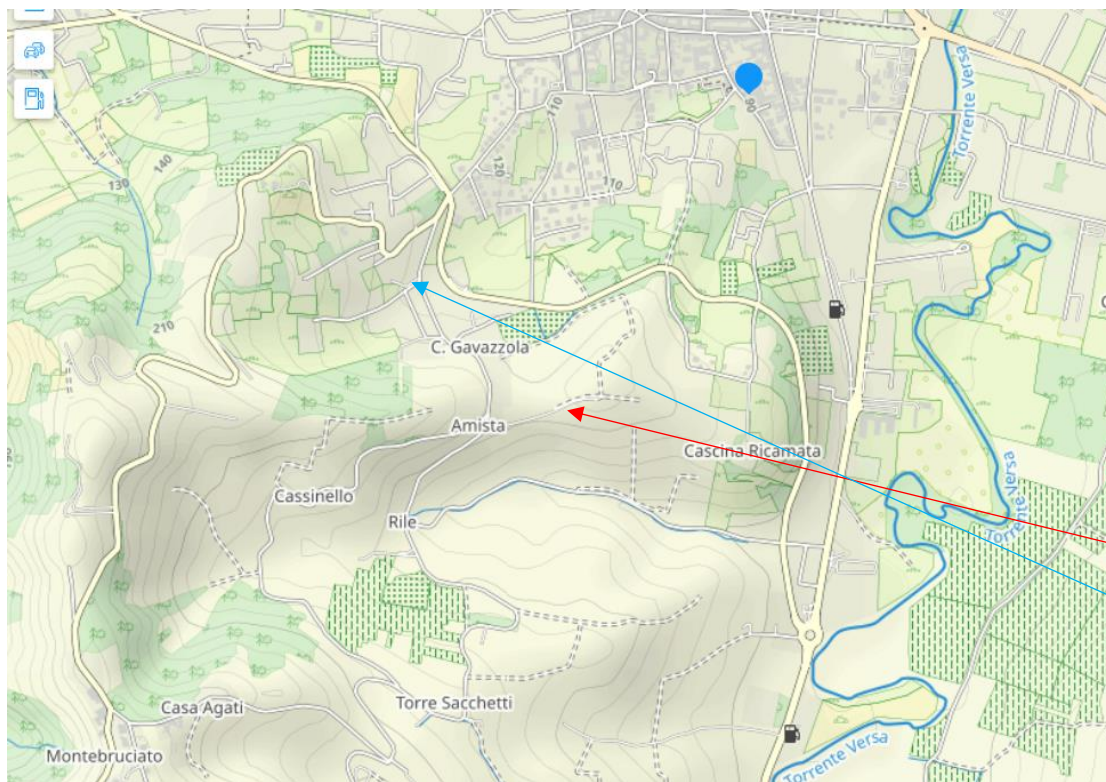
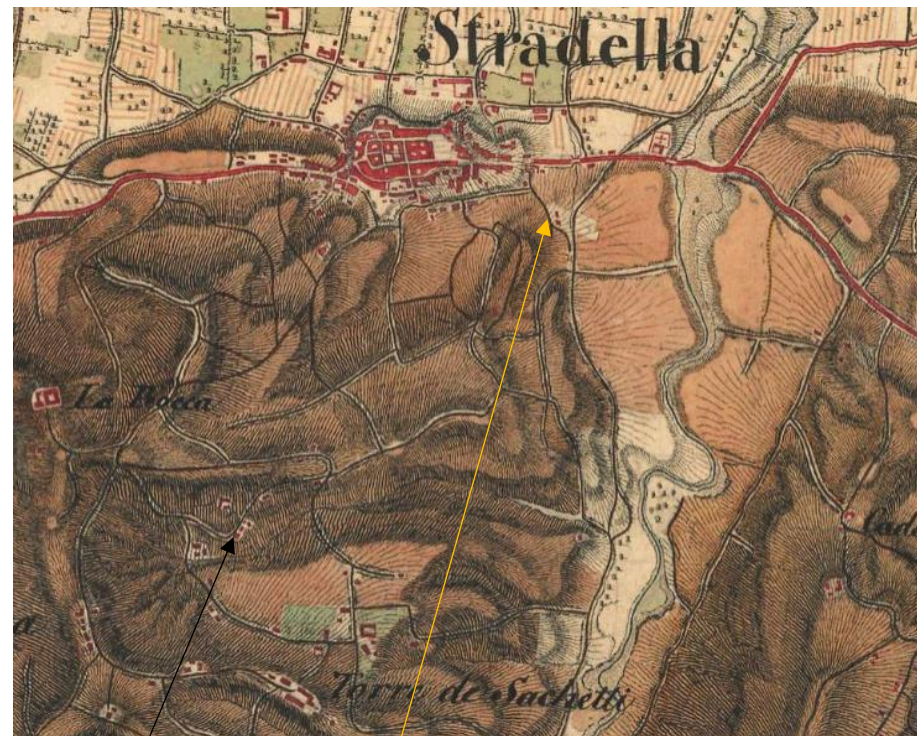


Détails des reliefs entre Torre di Sachetti et Stradella.

Vukasovic observe Stradella depuis les pentes de Torre di Sachetti : la pente n'est pas régulière jusqu'à Stradella mais moutonne en 2 vallons principaux.



Du sud au nord, depuis le plateau de Torre di Sachetti, (150m d'alt) les troupes qui marchent plein nord devront traverser deux vallons orientés est-ouest : ravinés par des torrents coulant depuis le sommet du Mont Brusca à l'extrême sud-ouest de la carte.

- **1^{er} vallon assez abrupt** : depuis Casa Agati creuse un vallon (alt 120 à Rile).
- **Versant opposé** qui remonte à 150m (160 pour le petit moellon culminant à l'est d'Amista)
- **2nd vallon plus modéré** au nord de C. Gavazzola : s'évase au nord est vers Stradella et le **plateau ocre** qui domine (100-90m) la Versa (70m).